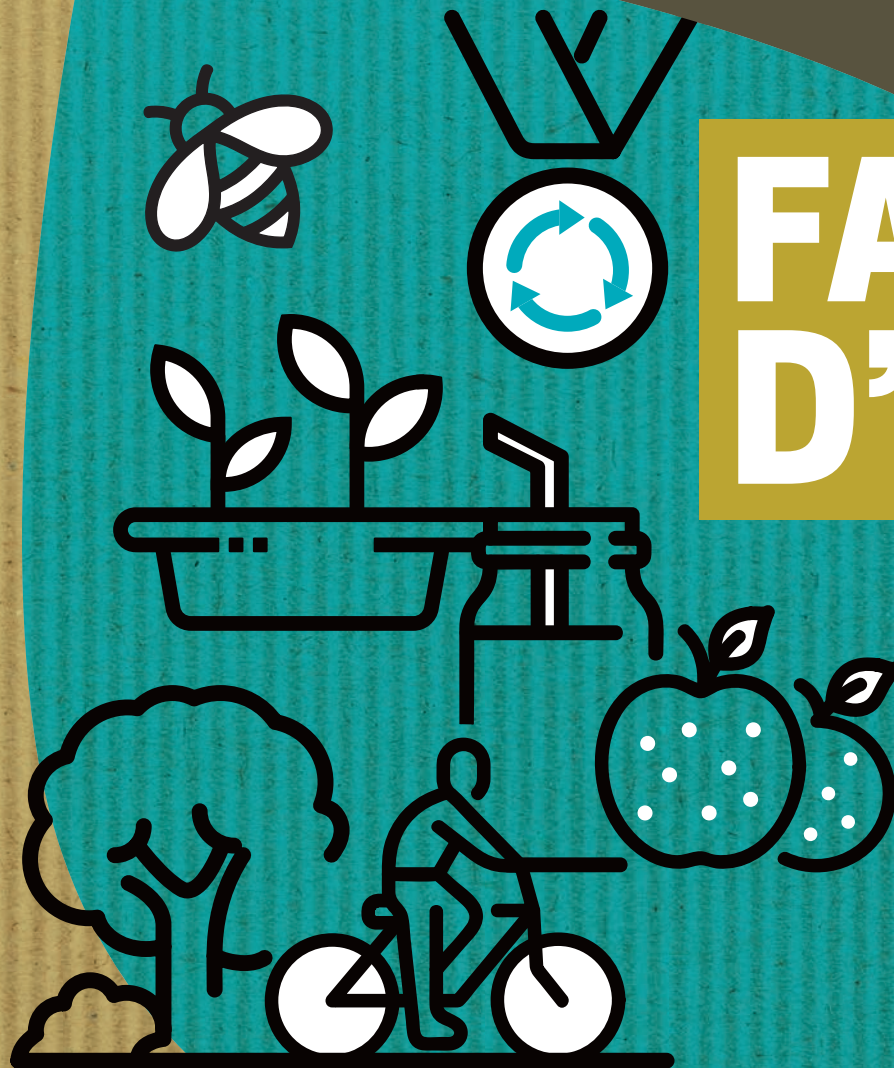


AGIR ET COOPÉRER
POUR LA
TRANSFORMATION
ÉCOLOGIQUE



APPEL À PROJETS 2024

FABRIQUES D'AVENIRS

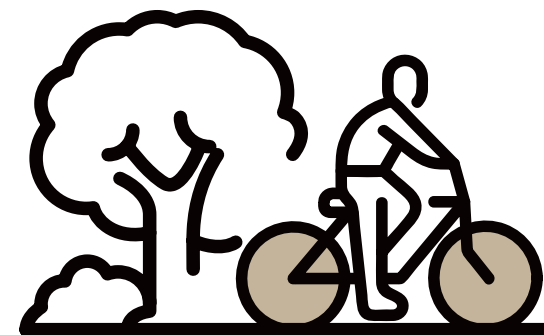
DÉPÔT DES
DOSSIERS
AU PLUS TARD
LE 15 AVRIL 2024
À 12H

PLAINE COMMUNE
S'ENGAGE POUR LE CLIMAT





BIEN VIVRE DANS NOS VILLES AUJOURD'HUI ET DEMAIN



À Plaine Commune, les enjeux et engagements en matière de transition écologique sont aujourd'hui prioritaires et se déclinent dans toutes les politiques et les champs de compétence de l'EPT.

Il s'agit de nombreuses thématiques : la réduction de notre empreinte carbone, l'adaptation aux effets du changement climatique, la qualité de l'air, la place de la biodiversité, de la nature et de l'eau dans nos villes, l'agriculture urbaine, l'alimentation durable et soutenable, les mobilités douces, la réduction de nos consommations d'énergie et de matériaux, la transition énergétique, le développement du réemploi, des circuits courts et de la valorisation des déchets...

Au fil des années, Plaine Commune s'est ainsi dotée de nombreux documents définissant ses priorités : Plan d'Aménagement et de Développement durable (PADD), Plan Climat Air Energie Territorial (PCAET), Projet Alimentaire Territorial (PAT), Plan local de prévention des déchets (PLPDMA), Plan arbres, Trame verte et bleue, Plan local de mobilité (PLM).

Afin de mener toutes les transitions indispensables vers un territoire et des modes de vie sobres en ressources et favorables au bien-être et à la santé de tou.te.s, Plaine Commune n'est pas isolée et souhaite s'appuyer sur les acteurs et les forces vives, particulièrement nombreux et inventifs sur le territoire.

L'E.P.T. accompagne depuis plusieurs années les initiatives des acteurs associatifs, qui visent à **explorer et rendre visibles diverses voies et expériences de transformation écologique et solidaire**, à l'œuvre dans nos villes.

En 2023, ce sont 50 projets qui ont ainsi été lauréats de Fabriques d'Avenirs.

En organisant à nouveau cet appel à projets en 2024, Plaine Commune réaffirme son soutien aux projets portés par des collectifs citoyens ou des associations qui **contribuent à la transformation écologique du territoire et renforcent le pouvoir d'agir** des habitants sur ce sujet, dans un esprit mêlant solidarité, sobriété et valorisation du territoire à l'occasion de l'accueil des Jeux olympiques et paralympiques.



LA PARTICULARITÉ DU DISPOSITIF EN 2024 : UNE FOCAL COMPLÉMENTAIRE SUR LA CONTRIBUTION À LA RÉUSSITE DES JEUX

L'ambition environnementale des Jeux, alignés sur les Accords de Paris sur le climat, sera sous les projecteurs. L'accueil de cet événement planétaire constitue une formidable opportunité pour faire valoir la richesse et le dynamisme des acteurs de la transition écologique à Plaine Commune

Cet appel à projets Fabriques d'Avenirs s'inscrit dans une triple perspective :

- Poursuivre la mobilisation autour de la transformation écologique du territoire et du renforcement des solidarités ;
- Révéler les initiatives portées par les collectifs, les associations et les habitants, en résonance avec le reste du monde ; mettre en lumière les richesses matérielles et immatérielles innovantes et inattendues de notre territoire en matière d'écologie à l'occasion de l'accueil des Jeux ;
- Faire le lien entre le sport, la santé, l'alimentation et l'environnement.

QUI PEUT RÉPONDRE ?

- **Les associations et collectifs d'associations**, y compris des structures ayant des statuts associatifs de type foyers socio-éducatifs, coopératives scolaires, crèches, MAM, PMI, maisons de quartiers et centres de loisirs associatifs ;
- **Les collectifs d'habitants**, sous réserve de leur parrainage par une association ;
- **Les coopératives (SCOP, SCIC) porteuses de projets sans but lucratif.**

QUELLES SONT LES THÉMATIQUES PRIORITAIRES ?

Seront retenus en priorité les projets qui porteront sur l'un ou plusieurs des thèmes suivants :

- **Nature en ville, maintien de la biodiversité, adaptation de la ville aux fortes chaleurs,**
- **Contribution à la transition énergétique** (économies d'énergies, production d'énergies renouvelables, etc.),
- **Réduction des déchets** (dont réemploi, réparation, troc, compostage, etc.), **des nuisances et des pollutions,**
- **Agriculture urbaine, accès pour tous à une alimentation durable,**
- **Développement des mobilités actives,**
- **Contribution à la dynamique des Jeux Olympiques et Paralympiques en faveur de la transition écologique du territoire et de son image.**

L'art et la médiation artistique pourront constituer des supports fructueux pour développer les projets.



QUELS SONT LES CRITÈRES DE RECEVABILITÉ ?

Les actions et projets doivent :

- 1 S'inscrire dans les enjeux et les engagements de transition écologique de Plaine Commune** (énoncés ci-dessus) ;
- 2 S'appliquer au territoire de Plaine Commune et/ou à ses habitants** et couvrir une ou plusieurs des villes du territoire ;
- 3 Contribuer à renforcer le « pouvoir d'agir » des habitants de Plaine Commune, en mettant à leur disposition des moyens d'agir**, individuellement ou collectivement, pour la transition écologique et sociale ;
- 4 Être conçu(e)s et mis(e)s en œuvre dans un esprit de coopération et d'entraide ;**
- 5 S'appuyer sur les ressources locales** (humaines, associatives, économiques, patrimoniales...) qu'ils mettent en valeur ;
- 6 Respecter et préserver, dans leur mise en œuvre, les ressources naturelles locales et mondiales**, et en particulier les ressources énergétiques et le climat ;
- 7 Pour les structures ayant déjà été lauréates : avoir transmis les éléments de bilan des projets soutenus lors des précédentes éditions** (fiche de suivi).

QUEL EST LE MONTANT DES SUBVENTIONS ?

Le montant maximum de la subvention ne peut dépasser 70% du total du budget estimé, dans la limite de 5 000 euros maximum d'apport de Plaine Commune.

Le jury pourra décider exceptionnellement d'attribuer jusqu'à 10 000 euros à des projets démontrant **une ambition particulièrement forte sur un sujet, en matière de coopération** entre structures, **et/ou en matière d'essaimage** sur le territoire de Plaine Commune.

NOUVEAUTÉ 2024

Il est proposé aux lauréats de percevoir, sur la base du volontariat, une partie de leur subvention sous forme d'ECOs, la monnaie territoriale complémentaire, support d'échanges locaux favorables à la transformation écologique, afin d'accompagner son lancement en 2024.

<https://www.comite-eco.fr/>



QUI COMPOSE LE JURY ?

Après avis des services techniques concernés de Plaine Commune et des villes, et auditions de quelques porteurs de projets, le jury décisionnel se réunira en juin 2024 et sera composé :

- du 1^{er} Vice-président à la transition écologique, au climat et à la santé environnementale ,
- du Vice-Président en charge de la qualité du cadre de vie, du traitement et de la collecte des déchets ;
- du Conseiller territorial en charge de la Nature en ville, de l'Économie circulaire, du projet alimentaire territorial, des espaces publics et du plan lumières ;
- du Conseiller territorial en charge de l'Éco-mobilité ;
- du Conseiller territorial en charge des usages de la Ville, des tiers lieux et de la politique de compostage ;
- le cas échéant, et suivant les thématiques des projets candidats, les autres élus territoriaux concernés ;
- des élus des 9 villes de l'EPT en charge de l'écologie urbaine.

CANDIDATURE

Envoi des dossiers
de préférence par voie informatique :



aap.fabriquesdavenir@plainecommune.fr

ou par courrier :



Établissement public territorial Plaine Commune
Direction de l'innovation sociale
Service Développement Local
21 avenue Jules Rimet - 93218 Saint-Denis Cedex

Le dossier sera soumis sous pli cacheté
portant les mentions :

Appel à projets Fabriques d'avenirs
à l'attention Maïmouna DIA

NE PAS OUVRIR

Les dossiers de candidature
doivent être déposés
au plus tard le 15 avril 2024 à midi

Informations complémentaires

Chargée de mission
Développement de l'économie sociale et solidaire :
Maïmouna DIA - maimouna.dia@plainecommune.fr
01 55 93 48 79 / 06 21 73 39 13

Assistante du service Développement local :
Mercha BABOUTANA
mercha.baboutana@plainecommune.fr / 01 87 01 87 42

STRUCTURE	TITRE DU PROJET	VILLE(S)	DESRIPTIF	CONTACT
AB s'aider	Développement du jardin partagé	La Courneuve	Jardin partagé en bacs à la Cité des Fleurs (La Courneuve), qui propose des activités d'initiation d'enfants à la culture de fleurs et de légumes, dégustation des produits, médiation artistique.	Mehdi.bouteghmes@gmail.com
AnimEgaux	La gestion des colonies de chats errants, un enjeu inédit et déférateur de la transition	Aubervilliers, Saint-Denis	Campagnes de stérilisation et de soins alimentaires et sanitaires auprès des chats errants.	animegaulx@gmail.com
APPUI	Bien manger dans mon quartier	Saint-Denis, Saint-Ouen, Stains	Ateliers « cuisine » favorisant l'accessibilité à des produits locaux, de qualité pour la santé et pour la planète, via la plateforme Au BonTransit.	appui.bm@hotmail.fr appui.aubontransit@outlook.com
Collectif Haguette	Un jardin partagé accessible à toutes et tous	Saint-Denis	Aménager le jardin et adapter les équipements de jardinage aux seniors et aux personnes à mobilité réduite, ainsi qu'aux enfants, pour accueillir un public plus large au Jardin partagé Haguette.	collectifhaguette.contacts@gmail.com
Association des Femmes de Franc-Moisin	Action Globale et Plurielle	Saint-Denis	Activités « potager » et apprentissage du vélo pour les habitants.	femmes.francmoisins@gmail.com
Association des Parents d'élèves de Langevin	Aménager la plage Thorez pour y passer du temps en famille	L'Île-Saint-Denis	Aménagement de la plage Thorez sur les rives de Seine en un espace propice à la détente, pouvant accueillir familles et enfants, et vecteur de nature et biodiversité.	collectifparentslangevin@protonmail.com
Écouter, Réfléchir et Agir (ERA-93)	Le fil écolo	Épinay-sur-Seine, Saint-Denis, Saint-Ouen	Ateliers de sensibilisation des habitants au réemploi et la valorisation du textile : stages d'apprentissage (couture, créatifs..) au reemploi et de valorisation du textile et sensibilisation.	direction.era93@gmail.com
Electrocycle	eBiom - insectes sensoriels	Villetaneuse	Programme de recherche et de création autour du biomimétisme électronique, via la création en ateliers d'insectes faits à partir de pièces électroniques avec des collégiens.	catalina@electrocycle.co
FACE	CURATUM- CO-OP « La savonnerie de la plaine des milles vertus » phase 2	La Courneuve	Poursuite du projet de l'an dernier : fabrication de savon, de lessive et de bois raméal fragmenté (utilisé pour le potager), à partir du lierre qui pousse sur la façade du moulin Fayvon, avec des habitants de La Courneuve.	gaubouin@association-face.com

STRUCTURE	TITRE DU PROJET	VILLE(S)	DESRIPTIF	CONTACT
Landykadi	Jardinage thérapeutique et embellissement du quartier	Aubervilliers	Poursuite d'atelier avec des adolescents suivis à l'Hopital de jour du Clos Bernard, à Aubervilliers, pour entretenir le jardin de la terrasse, et installation d'un compost.	landykadi@gmail.com
Le Jardin d'Ernest	Du Jardin à la Table	Saint-Denis	Jardin de légumes et de plantes aromatiques qui veut organiser des événements sur l'alimentation, l'écologie, le climat, la connaissance des végétaux...	le.jardin.d.ernest.93@gmail.com
Les Ponts en Paix	Préfiguration d'une glacière et grainothèque mobile	L'Île-Saint-Denis	Création d'une grainothèque mobile pour sillonner l'île du nord au sud, pour faire découvrir la fabrication de glaces issues de la récupération de fruits et légumes, et une grainothèque basée sur le troc et l'échange.	lespontsenpaix@gmail.com
Mots et regards	Le Jardin des sens	Saint-Denis	Projet de création d'un "jardin des sens" avec des plantations d'aromates et animations autour de celles-ci : activités culinaires et poétiques.	mission.evenement.mr@gmail.com
Re-Belle	Créons des liens gourmands et engagés à Stains !	Stains	7 ateliers culinaires participatifs à destination des enfants de centre de loisirs et du grand public, en collaboration avec Les Rayons.	animation@confiturerebelle.fr
Atelier solidaire de Saint-Ouen	Réparons, bricolons, recyclons et transformons ensemble !	Saint-Ouen, Saint-Denis, L'Île-Saint-Denis	Création d'un Repair Café avec un espace convivial pour accueillir les personnes voulant réparer des objets électroniques du quotidien ; ainsi que des ateliers upcycling/recyclage/soudure.	ateliersolidairesaintouen@gmail.com
Atelier solidaire de Saint-Ouen	En roue libre à vélo dans les différents quartiers de la ville !	Saint-Ouen	Poursuite et développement des actions/ateliers autour de la pratique du vélo de son entretien et de son apprentissage (bourses, prêt, marquage, véloécole...).	ateliersolidairesaintouen@gmail.com
Auberfabrik	La fabrique des couleurs	Aubervilliers, La Courneuve, Épinay-sur-Seine, L'Île-Saint-Denis, Saint-Denis	Projet de découverte des plantes tinctoriales et de leurs usages : culture de ces plantes dans des jardins partenaires, méthodes de préparation des plantes, extraction des pigments, teintures sur textile et papier.	auberfabrik@gmail.com
Banlieue Rose	Du soleil au jardin Renaudie	Villetaneuse	Redynamisation du jardin partagé Renaudie via des ateliers de jardinage biologique, des ateliers créatifs à partir de matériaux de réemploi, des ateliers de cuisine, et des boutures de plantes vertes pour troc aux plantes.	banlieuerose@gmail.com

STRUCTURE	TITRE DU PROJET	VILLE(S)	DESSCRIPTIF	CONTACT
Compagnie Meliades	Au fil de l'eau	Saint-Denis, Aubervilliers	Création artistique autour du canal et de l'eau, crée par des botanistes-comédiens actuellement en étude sur le canal, qui vont sensibiliser le public en les impliquant via des expériences artistiques et ludiques à la question de la biodiversité et de l'eau.	ciemeliades@free.fr
Compagnie Perdus dans la baignoire	La plus grande table du monde	L'Île-Saint-Denis, Pierrefitte-sur-Seine, Saint-Denis, Saint-Ouen	Table géante culinaire avec en amont l'organisation d'ateliers cuisine participatifs.	laplusgrandetabledumonde@gmail.com yvanloiseau@hotmail.com
Crisalim	La Nappe, un restaurant éphémère qui remplit le ventre, le cœur et la tête	Épinay-sur-Seine, Saint-Denis	Installation d'un « restaurant » gratuit éphémère à côté de points de distributions d'aide alimentaire, avec des produits sains, pour faciliter l'accès de ces publics à une alimentation saine.	damien@crisalim.co
Engrainage	Un jardin nourricier, écologique et solidaire au 6b	Saint-Denis	Création d'un potager participatif venant agrandir le jardin associatif déjà créé.	hugo.coon@engrainage.fr
Fun Être Sur l'Île	Jardin Nyéléni	L'Île-Saint-Denis	Sensibiliser les habitants à une alimentation saine autour de deux actions : le festival dédié Terre à Terre, et l'aménagement et animation d'une cuisine partagée sur le site de Lil'O.	funetresurlile@gmail.com
ICAR	ICAR à vélo	Saint-Denis	Apprentissage du vélo, sorties vélo enfants et parents, formation pour passer le permis cycliste, actions de sensibilisation à l'usage du vélo et à son impact positif pour la santé, l'environnement, l'économie, ...	contact@associationicar.org
Kri'zalys	Abeilles en ville et apiculture pour tous	Saint-Denis, Saint-Ouen	Faire découvrir aux habitants les ruchers et la biodiversité autour des abeilles.	lakhdar.krimat@wanadoo.fr
La pépinière	Four en commun	Aubervilliers	Ateliers (9 séances) autour du Four Commun mobile fabriqué en 2022 pour sensibiliser à l'alimentation durable autour du pain.	admin@lapepiniere-aubervilliers.fr
La Sauge	La Plaine Terre, première ferme urbaine participative du 93 qui produit des graines et des paniers solidaire à destination des habitants du quartier	Saint-Denis	Lancement d'une communauté de bénévoles, acteurs du projet La Plaine Terre, ferme de 4000 mètres carrés au Parc du Glacis, lieu producteur de légumes et de graines.	manonh@lasauge.fr

STRUCTURE	TITRE DU PROJET	VILLE(S)	DESRIPTIF	CONTACT
L'Autre champ	Développer les thématiques du festival plein champ et soutenir la pratique du vélo	Villetaneuse	4 ^e édition du Festival Plein Champ, et activités autour du vélo.	association.autrechamp@gmail.com
Le jardin des enfants	Projet de végétalisation de parcelles	Épinay-sur-Seine	Poursuite du projet de création et d'entretien de parcelles à La Source : Arbres fruitiers, potager, fleurs, compost, et animations autour.	lebonvivrealasource@gmail.com
Le Tipi	Ateliers cuisine et découverte du goût pour développer une alimentation saine auprès des adolescents, des étudiants précaires, des familles vivant en hôtel social et des enfants porteurs de handicap	Saint-Denis, Saint-Ouen	26 ateliers de cuisine saine, avec des produits de saison et des recettes simples à reproduire à la maison, avec des publics précaires.	association.letipi@gmail.com
Les allumeurs e s	KALEÏDOSKOPIA	Aubervilliers	Économie circulaire par la création artistique en upcycling (récupération/récolte d'objets délaissés pour création mosaïque) ; biodiversité/nature en ville via végétalisation (compost, rempotage, semis, paysagisme). Réalisation finale sous la forme d'un parcours urbain.	les.allumeurs@yahoo.fr
Les belles poules	Aménagement du poulailler de quartier	L'Île-Saint-Denis	Sensibiliser au recyclage des déchets alimentaires par l'animation d'un poulailler.	mahiekomo@yahoo.fr
Les Fileuses	Collectes mobiles et ateliers de sensibilisation au réemploi	Saint-Denis, La Courneuve, Stains, Villetaneuse	Ressorcerie textile et ateliers d'arts plastiques et textile. Organisation de ressourceries éphémères (collecte et ventes) dans différentes villes de Plaine Commune.	lesfileuses@protonmail.com
Les Graines Citadines	Permis-culture	La Courneuve	Ouvrir des espaces supplémentaires sur le terrain du jardin et construire des bacs à hauteur pour accueillir du public en plus, dont des patients du Centre Médical de Santé et des enfants.	lesgrainescitadines@gmail.com
Les jardins familiaux de Stains	L'eau trésor du jardin	Stains	Installer et faire découvrir des techniques spécifiques d'économies d'eau pour un jardinage plus économe en eau.	lesjardinsfamiliauxdestains@gmail.com
Les Laboratoires d'Aubervilliers	Un jardin nourricier aux Quatre-chemins	Aubervilliers	Concevoir et réaliser collectivement un jardin nourricier au cœur des 4 chemins.	c.gigot@leslaboratoires.org

STRUCTURE	TITRE DU PROJET	VILLE(S)	DESRIPTIF	CONTACT
Les petits biquets	Vélocité	Pierrefitte-sur-Seine	Développer les modes de mobilité douce en rendant attractif et sûr l'usage du vélo, du skate, de la trottinette : ateliers réparation vélo, stages de vélo.	Dcastandet@yahoo.fr
Les petits débrouillards	Faire pour comprendre et comprendre pour Agir sur la bio-diversité urbaine : Découverte itinérante de la biodiversité et de ses enjeux sur les territoires de Plaine Commune	La Courneuve, Saint-Denis, Stains, Villetaneuse	5 journées de 4h d'animation de médiation scientifique, à travers des activités ludiques et pédagogiques, autour de thèmes écologiques : biodiversité urbaine des sols, arbres et plantes, pollution urbaine et déchets, tri et recyclage.	m.lalouani@lespetitsdebrouillards-idf.org c.gerardin@lespetitsdebrouillards-idf.org
Les poussières	Mise au vert#2	Aubervilliers	Actions artistiques liées à la thématique de l'environnement au sein de l'espace vert des Poussières, et finalisation d'aménagement et de végétalisation des différents espaces.	myrtille@lespoussieres.com
Les Rayons	La remorque de l'économie circulaire et de la mobilité durable	Stains	Promouvoir la pratique du vélo et des activités de réemploi au plus près des habitants de Stains afin de démocratiser la pratique sportive et l'économie circulaire : sessions d'apprentissage, animation découverte, atelier réparation, activité reemploi, conseil mobilité Promouvoir la pratique du vélo et des activités de réemploi au plus près des habitants de Stains afin de démocratiser la pratique sportive et l'économie circulaire : sessions d'apprentissage, animation découverte, atelier réparation, activité reemploi, conseil mobilité.	asso@lesrayons.fr xavier@lesrayons.fr
Permapolis	Fabriques de jardiniers	Saint-Denis, L'Île-Saint-Denis	Formation d'associations locales à leurs techniques de jardinage : ateliers pédagogiques jardinage et permaculture, plantation, sensibilisation à la biodiversité et à l'écologie, visites des aromathèques, des présentations du cycle de production, des dégustations de tisane.	paysage@permapolis.fr
Plaine Energie Citoyenne (asso)	Organisation d'actions de sensibilisation à la sobriété énergétique et aux énergies renouvelables dans les villes de Plaine Commune	Villes de Plaine Commune	Promouvoir les énergies renouvelables ainsi que les économies d'énergie et la sobriété auprès des publics via des ateliers, des animations, la participation à des événements.	Prat.remi@orange.fr
Plaine Energie Citoyenne (SCIC)	Installation de panneaux solaires à l'école Jean de La Fontaine à Saint-Ouen	Saint-Ouen	Installation de panneaux solaires à Saint-Ouen sur le toit d'une école : 550m ² de panneaux qui produiront 100 MWh/an avec 60% d'autoconsommation. La coopérative implique les habitants.	morgane.michel@plaine-energie-citoyenne.fr

STRUCTURE	TITRE DU PROJET	VILLE(S)	DESRIPTIF	CONTACT
Point de rassemblement	Micro-forêt comestible	Aubervilliers	Création d'une micro-forêt comestible avec les habitants dans la Cour jardinée.	asso.rassemblement@gmail.com
Racines	Projet expérimental de valorisation par le réemploi des déchets du cimetière Projet expérimental de valorisation par le réemploi des déchets du cimetière	Stains	Projet expérimental de valorisation par le réemploi des plantes, contenants et déchets verts en partenariat avec le cimetière de Stains et le service développement durable de la Mairie de Stains.	bonjour.racines@gmail.com
Rebonds	Le Parc Arc-en-ciel	Aubervilliers	Appropriation par les habitants du quartier d'un espace public à végétaliser grâce à un projet éducatif en participation collective.	rebonds.lecollectif@gmail.com
Régie de quartiers de Saint-Denis	Ateliers zéro déchet et do it yourself	Saint-Denis	25 ateliers DIY pour les habitants qui veulent apprendre par eux même à réduire les déchets, valoriser et recycler des objets et s'autonomiser en fabricant leur produits d'hygiène.	developpementdurable@rqstdenis.org
Ressourcerie La Fourmillière	Les Fourmis itinérantes : Sensibilisation au réemploi	Aubervilliers, La Courneuve	Mise en place de ressourceries éphémères sur 2 villes ainsi que des ateliers de surcyclage et des espaces de collecte.	ressourcerie.lafourmilliere@gmail.com
Tous en Selle	Pédalons pour les JOP	Pierre-fitte-sur-Seine	Projet de réaliser un voyage à vélo de Londres à Saint-Denis avec les habitants de Saint-Ouen, Saint-Denis et Pierrefitte, pour démocratiser la pratique du vélo.	tousenselle93@gmail.com
Vivre Autrement (ESAT)	Roue libre	La Courneuve, Saint-Denis	Promouvoir l'utilisation du vélo auprès des personnes en situation de handicap de l'ESAT.	marina.potier@vivre-autrement.com

